

SOFT GRINDER SMART LINE

Шлифование и полирование

Возможные применения:

вертикальное
шлифование поверхности

горизонтальное
шлифование кромок

5-осевая обработка
(фаски)



Шлифование



Полировка



Макс. скорость: 12000 об/мин

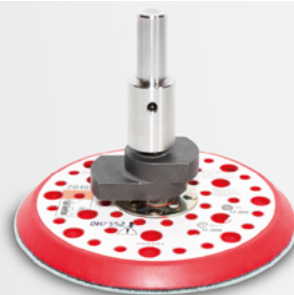
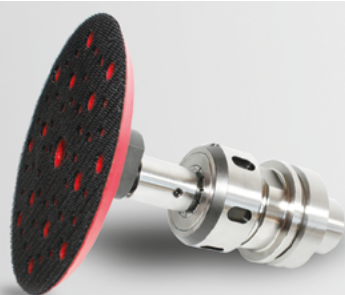
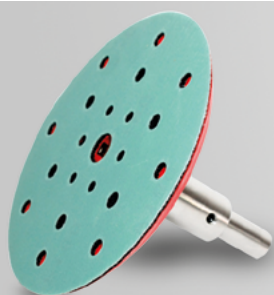
Ход шлифования: 5 мм

Шлифовальная база: 150 мм (опционально 125 / 76 мм)

Плавающая ёмкость: max. 3,2 мм

Легенда: подходит частично подходит

Запросите предложение на **SOFT GRINDER SMART LINE** сегодня. Просто онлайн с этим QR-кодом или бланком факса на обратной стороне:



Преимущества SOFT GRINDER SMART LINE:

- Автоматизированный процесс шлифования на всех распространенных обрабатывающих центрах с ЧПУ и промышленных роботах
- Повышение гибкости и эффективности вашего обрабатывающего центра с ЧПУ
- Шлифовка различных поверхностей (материалов)
- Регулируемое давление шлифования с помощью 3 пружин разной силы в комплекте
- 5-осевое шлифование (Swiss edge)
- Использование имеющихся в продаже шлифовальных дисков



Aggregatetechnologie und Manufaktur AG

ООО «АТЕМАГ»
Филипп Габисония
тел. +7(495)724-2552
моб. +7(926)458-9999

email: pgabisoniya@atemag.ru
www.atemag.de/home-ru.html



SOFT GRINDER SMART LINE

Запрос коммерческого предложения

Онлайн-запрос:



Компания:

Обращение:

Имя и фамилия:

Контакт:

Телефон:

E-Mail:

улица:

Индекс, город:

Без держателя
инструмента:

С держателем
инструмента:

HSK 63 F

SK30

SK 40

HSK 63 E

другой

Станок (марка):

Ваши вопросы:



Aggretetechnologie und Manufaktur AG

Филипп Габисония
Директор ООО „АТЕМАГ“

тел. +7(495)724-2552
моб. +7(926)458-9999

email: pgabisoniya@atemag.ru
www.atemag.de/home-ru.html